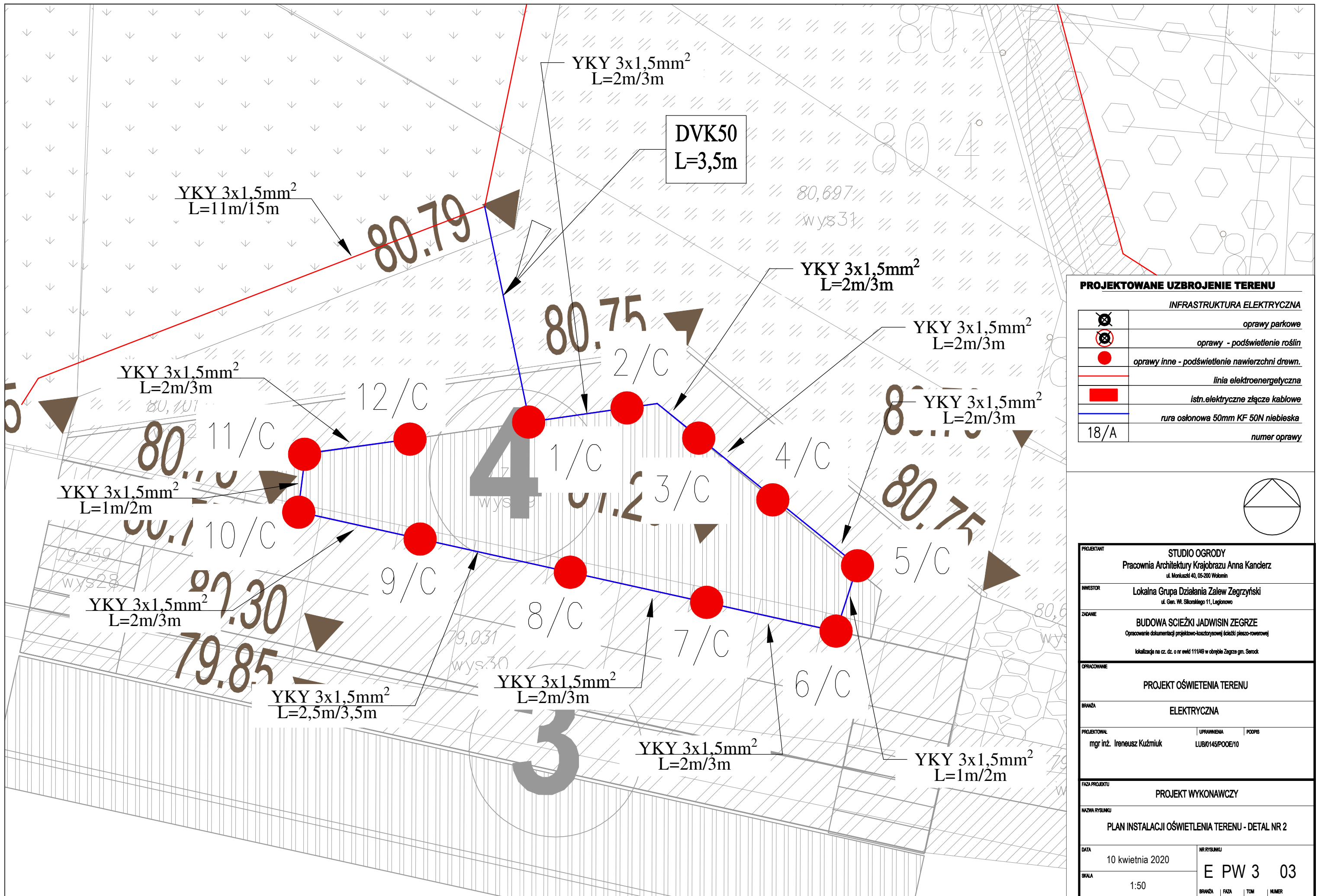


**PROJEKTOWANE UZBROJENIE TERENU**

**INFRASTRUKTURA ELEKTRYCZNA**

	oprawy parkowe
	oprawy - podświetlenie roślin
	oprawy inne - podświetlenie nawierzchni drewn.
	linia elektroenergetyczna
	istn. elektryczne złącze kablowe
	rura osłonowa 50mm KF 50N niebieska
18/A	numer oprawy

PROJEKTANT	STUDIO OGRODY Pracownia Architektury Krajobrazu Anna Kanclerz ul. Moniuszki 40, 05-200 Wołomin		
INWESTOR	Lokalna Grupa Działania Zalew Zegrzyński ul. Gen. Wł. Sikorskiego 11, Legionowo		
ZADANIE	BUDOWA SCIEŻKI JADWISIN ZEGRZE Opracowanie dokumentacji projektowo-kosztorysowej ścieżki pieszo-rowerowej lokalizacja na cz. dz. o nr ewid 111/48 w obrębie Zegrze gm. Serock		
OPRACOWANIE	PROJEKT OŚWIETLENIA TERENU		
BRANŻA	ELEKTRYCZNA		
PROJEKTOWAŁ	UPRAWNIENIA	PODPIS	
mgr inż. Ireneusz Kuźmiuk	LUB/0145/POOE/10		
FAZA PROJEKTU	PROJEKT WYKONAWCZY		
NAZWA RYSUNKU	PLAN INSTALACJI OŚWIETLENIA TERENU - DETAL NR 1		
DATA	10 kwietnia 2020	NR RYSUNKU	
SKALA	1:100	E PW 3 02	
		BRANŻA	FAZA
		TOM	NUMER



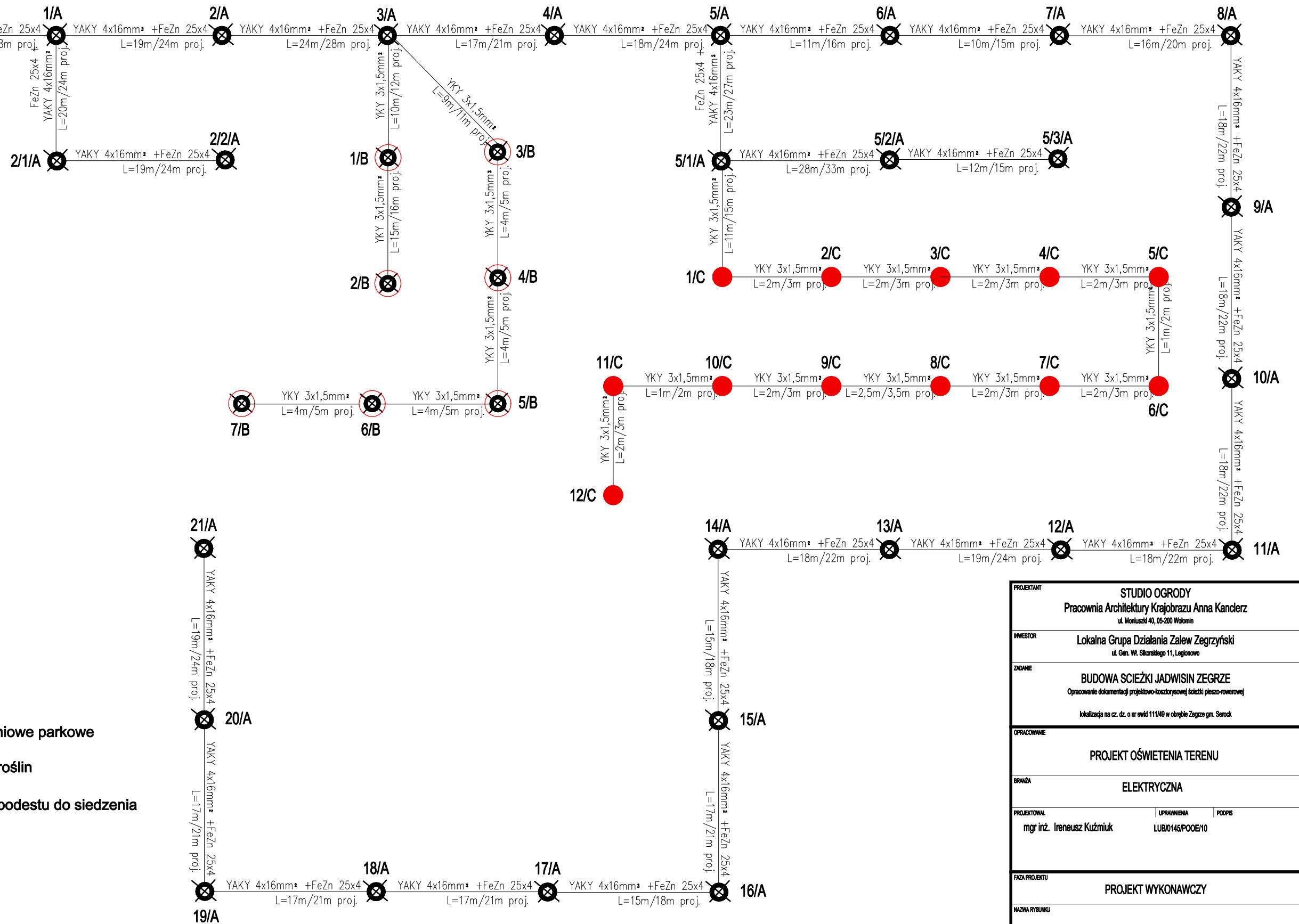
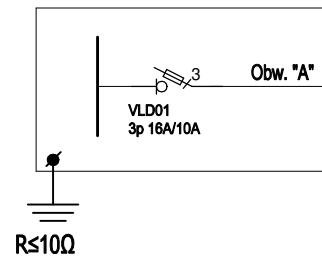
**PROJEKTOWANE UZBROJENIE TERENU**




INFRASTRUKTURA ELEKTRYCZNA

	oprawy parkowe
	oprawy - podświetlenie roślin
	oprawy inne - podświetlenie nawierzchni drewn.
	linia elektroenergetyczna
	istrn. elektryczne złącze kablowe
	rura osłonowa 50mm KF 50N niebieska
18/A	numer oprawy

PROJEKTANT	STUDIO OGRODY Pracownia Architektury Krajobrazu Anna Kancelerz ul. Moniuszki 40, 05-200 Wołomin		
INWESTOR	Lokalna Grupa Działania Zalew Zegrzyński ul. Gen. Wł. Sikorskiego 11, Legionowo		
ZADANIE	BUDOWA SCIEŻKI JADWISIN ZEGRZE Opracowanie dokumentacji projektowo-koszorysowej ścieżki pieszo-rowerowej lokalizacja na cz. dz. o nr ewid 111/49 w obrębie Zegrze gm. Serock		
OPROJAWIANIE	PROJEKT OŚWIETLENIA TERENU		
BRANŻA	ELEKTRYCZNA		
PROJEKTOWAŁ	UPRAWNIENIA	PODPIS	
mgr inż. Ireneusz Kuźmiuk	LUB/0145/POOE/10		
FAZA PROJEKTU	PROJEKT WYKONAWCZY		
NAZWA RYSUNKU	PLAN INSTALACJI OŚWIETLENIA TERENU - DETAL NR 2		
DATA	10 kwietnia 2020	NR RYSUNKU	
SKALA	1:50	E PW 3 03	
		BRANŻA	FAZA
		TOM	NUMER

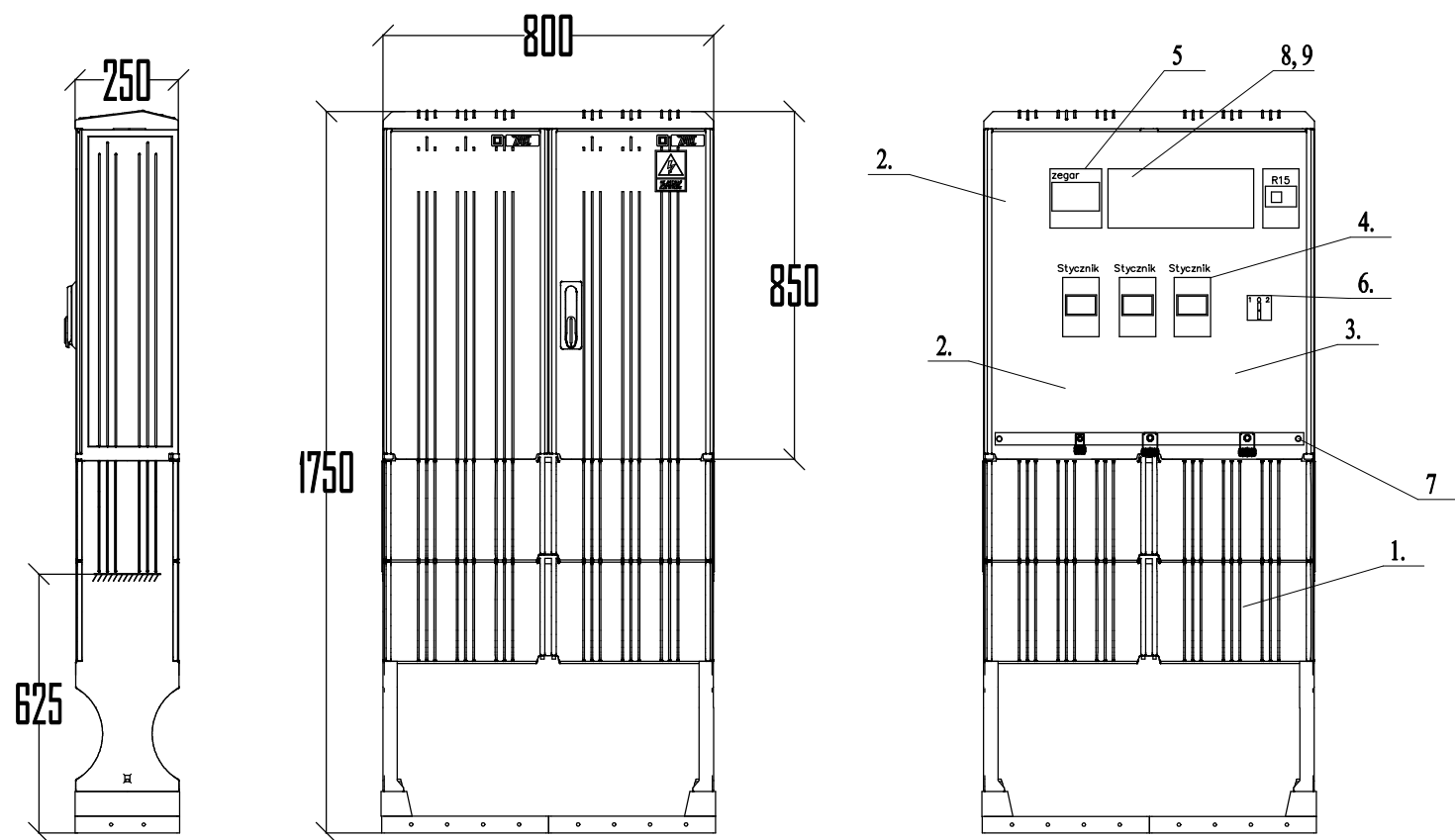
PROJEKTOWANA  
SZAFKA OŚWIETLENIOWA SO



-  projektowane słupy oświetleniowe parkowe
-  projektowane podświetlenie roślin
-  projektowane podświetlenie podestu do siedzenia

PROJEKTANT	STUDIO OGRODY Pracownia Architektury Krajobrazu Anna Kanclerz ul. Moniuszki 40, 05-200 Wołomin		
INWESTOR	Lokalna Grupa Działania Zalew Zegrzyński ul. Gen. Wł. Sikorskiego 11, Legionowo		
ZADANIE	BUDOWA SCIEŻKI JADWISIN ZEGRZE Opracowanie dokumentacji projektowo-kosztyrowej ścieżki pieszo-rowerowej lokalizacja na cz. dz. o nr ewid 111/49 w obrębie Zegrza gm. Serock		
OPRACOWANIE	PROJEKT OŚWIETLENIA TERENU		
BRANŻA	ELEKTRYCZNA		
PROJEKTOWAŁ	UPRAWNIENIA	PODPIS	
mgr inż. Ireneusz Kuźmiuk	LUB/0145/POOE/10		
FAZA PROJEKTU	PROJEKT WYKONAWCZY		
NAZWA RYSUNKU	SCHEMAT JEDNOKRESKOWY ZASILANIA		
DATA	NR RYSUNKU		
10 kwietnia 2020	E PW 3 04		
SKALA	BRANŻA	FAZA	TOM   NUMER
-			

# Widok Szafy Oświetleniowej SO

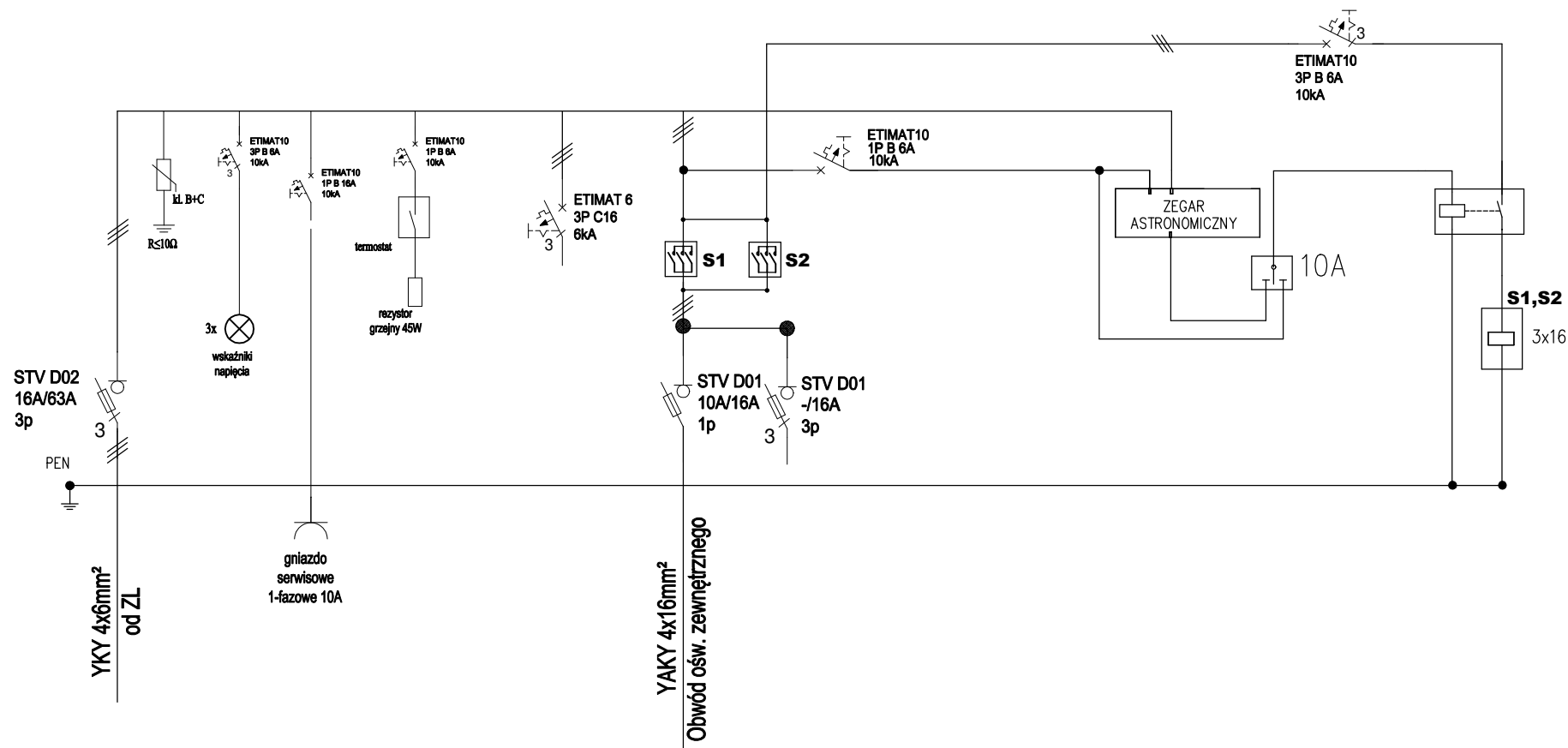


## Wypożenie

1.	Obudowa SKRF 800/800/1
2.	Rozłącznik bezpiecznikowy 3P 63A
3.	Rozłączniki bezpiecznikowe 1P 16A
4.	Styczniki 63A, przekaźnik pomocniczy
5.	Zegar astronomiczny
6.	Przełącznik rodzaju pracy
7.	Szyna PEN AL 40x5
8.	Aparatura modułowa
9.	Termostat

**Wymiary obudowy dobrać do wyposażenia na etapie wykonawstwa**

# Schemat elektryczny Szafy Oświetleniowej SO



PROJEKTANT	STUDIO OGRODY Pracownia Architektury Krajobrazu Anna Kanclerz ul. Moniuszki 40, 05-200 Wołomin		
INWESTOR	Lokalna Grupa Działania Zalew Zegrzyński ul. Gen. W. Sikorskiego 11, Legionowo		
ZADANIE	BUDOWA SCIEŻKI JADWISIN ZEGRZE Opracowanie dokumentacji projektowo-kosztorysowej ścieżki pieszo-rowerowej lokalizacja na cz. dz. o nr ewid 111/49 w obrębie Zegrza gm. Serock		
OPRACOWANIE	PROJEKT OŚWIETLENIA TERENU		
BRANŻA	ELEKTRYCZNA		
PROJEKTOWAŁ	mgr inż. Ireneusz Kuźmiuk	UPRAWNIENIA	PODPIS
		LUB/0145/POOE/10	
FAZA PROJEKTU	PROJEKT WYKONAWCZY		
NAZWA RYSUNKU	SCHEMAT I WIDOK SZAFY OŚWIETLENIOWEJ SO		
DATA	10 kwietnia 2020	NR RYSUNKU	E PW 3 05
SKALA		BRANŻA	FAZA
		TOM	NUMER