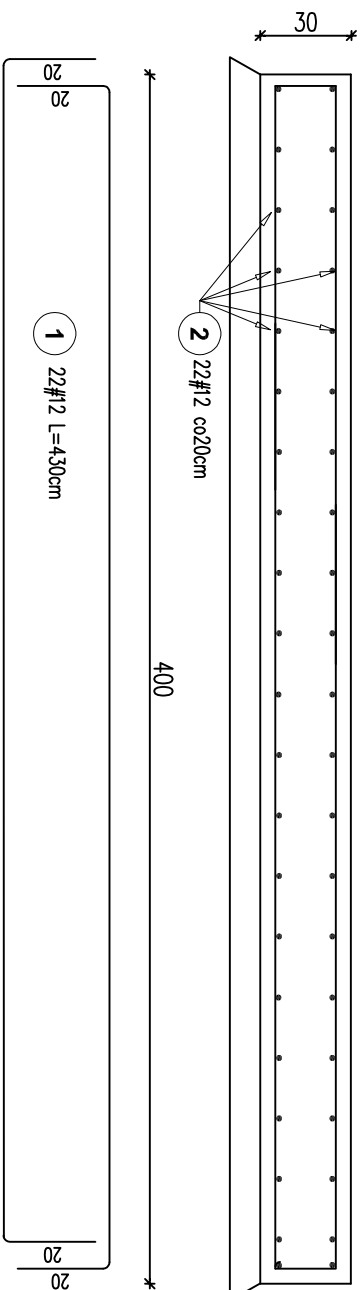
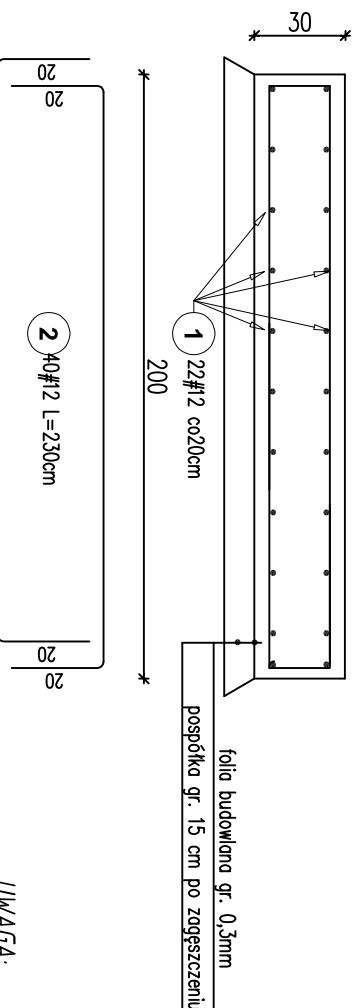


przekrój B-B



przekrój A-A

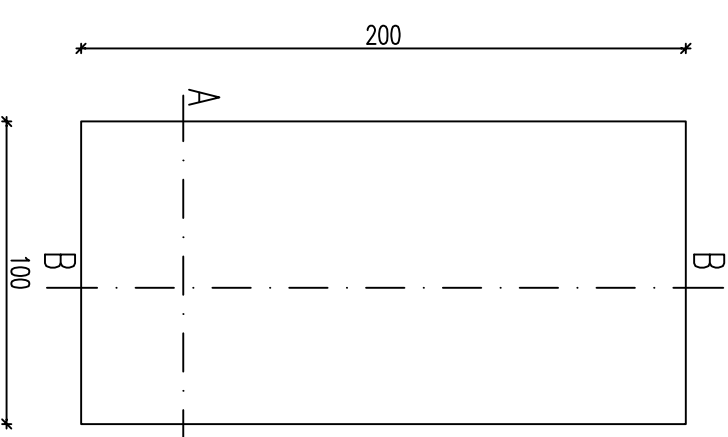


RODZAJ I LICZBA PRĘTÓW ZBRUJENIA						
Nr pręta	Wymiar przekr.	Długość liszt	Liczba ogólna	Długość ogólna		
				Ø	n	
1	12	4,30	22		94,6	
2	12	2,30	40		92,0	
RAZEM				n	186,6	
CIĘŻAR 1m pręta				KG	0,888	
CIĘŻAR ogólny				KG	165,7	
RAZEM				KG	166	

- UWAGA:**
- Na powierzchni elementów stosować izolację przeciwwodną na bazie cementu. Dodatkową izolację stosować w/g proj. arch.
 - Beton wodoszczelny wibrowany z dodatkami wagowo odpowiednio w stosunku do ilości użytego cementu.

Klasa ekspozycji: XF3
Klasa konstrukcji: S4
Beton: B30 W8
Stal: A-IIIIN (BSt500S), A-0 (St0S-b)
Otulina: c=5,0cm
Stabilizacji zbrojenia: wkładki dystansowe

Schemat przekroji



PROJEKTANT	STUDIO OGRODY				
	Pracownia Architektury Krajobrazu Anna Kancierz				
	ul. Młotuski 40, 05-200 Włocławek				
INWESTOR	LOKALNA GRUPA DZIAŁANIA ZALEW ZEGRZYŃSKI				
	ul. GEN. WŁ. SIKORSKIEGO 11, LEGIONOWO				
ZDANIĘ	BUDOWA SCIEŻKI PIESZO-ROWEROWEJ				
	ODC. A W RAMACH ZADANIA PN BUDOWA SCIEŻKI JADWISIN - ZEGRZE				
	lokalizacja na cz. dz. o nr ewid 1114/9, 152, 153, 111/57, 111/58 w obrębie Zegrze gm. Serock				
OPRACOWANIE	MIEJSCE DO WODOWANIA ŁÓDEK				
BRANŻA	BUDOWNICTWO WODNE				
PROJEKTOWAŁ	mgr inż. Agnieszka Rybińska	BI 25/85			
OPRACOWAŁ	mgr inż. Michał Rybiński	Mł. Środ. 31/2004			
SPRAWDZIŁ	mgr inż. Zygmunt Mikołajewski	PDL0003/PWOK/11			
TYTUŁ PROJEKTU	PROJEKT BUDOWLANY				
NAZWA PRZEBUDOWY	SLIP - ZBRUJENIE KONSTRUKCJI				
DATA	10.04.2020	NR PRZEBUDOWY			
SKALA	1:20	BRANŻA	FAZA	TOM	NUMER
		BWP	PW	2	5